

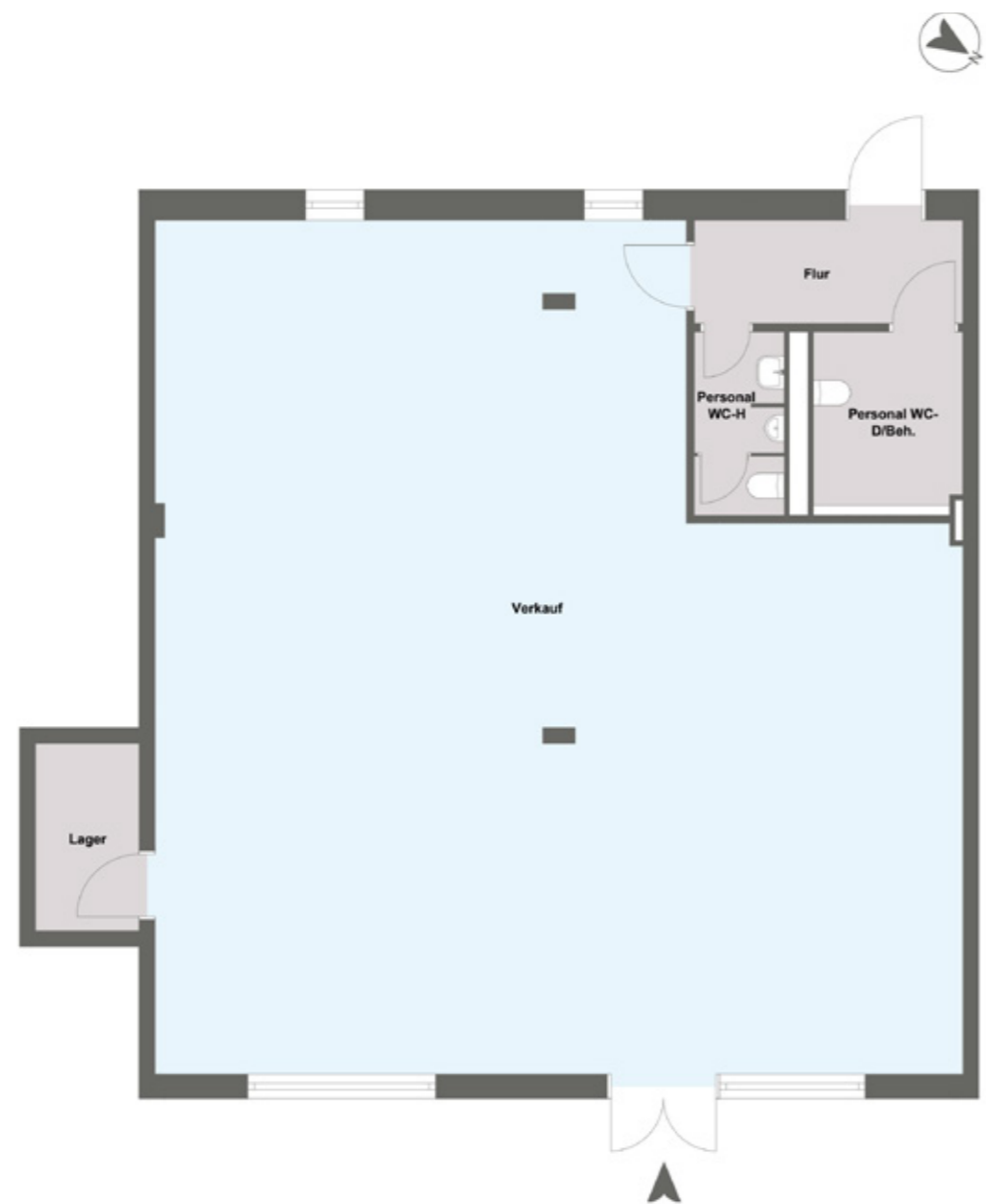
bezugsfertig ab 2025

**Gewerbefläche
zu vermieten**

NeuesHeim
Immobilien GmbH

NeuesHeim
Die Baugenossenschaft

Quartier am Wiener Platz – Pöchlerner Str. 7 Stuttgart



beste Lage
Feuerbachs



ca. 159 m²



Ausbauzustand
variabel



Mietpreis auf
Anfrage



Fertigstellung
2025

Das „Quartier am Wiener Platz“ entsteht in unmittelbarer Nähe zum Feuerbacher Bahnhof und vereint in mehreren Neubauten Wohnraum für verschiedene Zielgruppen, kombiniert mit gewerblichen und sozialen Nutzungen.

Es werden neue Verbindungen zwischen Wohnen und Arbeiten geschaffen, die innovative Entscheidungs- und Verantwortungskonzepte engagierter Bürger zur Grundlage haben. Eine Vielfalt an Wohnungstypologien heben den besonderen Charakter des Quartiers hervor. Die Tagespflege, eine große Kindertageseinrichtung oder zum Beispiel eine WG für Studierende sowie innovative neue Wohnformen wie das Clusterwohnen werden in den Losen angesiedelt sein und durch Gewerbeflächen in den Erdgeschossen ergänzt.

Diese Gewerbefläche befindet sich im Erdgeschoss der Pöchlerner Straße 7 und hält vielfältige Nutzungsmöglichkeiten bereit. Verortet im Zentrum des gesamten Quartiers befindet es sich zwischen einer Gastronomiefläche sowie der Tagespflege. Der Betreiber der Tagespflege ist das Wohlfahrtswerk für Baden-Württemberg.



Quartier
Am Wiener Platz

Die Lage – Pöchlerner Str. 7 Stuttgart



Feuerbacher
Bahnhof



Quartier
Am Wiener Platz



Kurze Wege

Feuerbacher Bahnhof zu Fuß
Stuttgarter Hbf. mit dem Auto
nächste Autobahn
Flughafen Stuttgart

ca. 2 min
ca. 12 min
ca. 15 min
ca. 30 min.

Ihr Kontakt zu uns

Neues Heim – Immobilien GmbH
Haldenrainstraße 185 · 70437 Stuttgart
Tel.: (0711) 84 89 80-80
info@neuesheim-immobilien.de



- gegründet im Jahr 1948
- gutes, sicheres und preiswertes Wohnen
- sozial verantwortbare Wohnungsversorgung
- Förderung und Einbeziehung der Genossenschaftsmitglieder
- nachhaltige Quartiersentwicklung



Soziale Quartiersentwicklung

- mehr als Wohnen
- innovative Konzepte für ein gutes Zusammenleben
- Beteiligung, Partizipation und Vernetzung
- frühzeitige Einbeziehung in den Planungs- und Entwicklungsprozess
- Entwicklung und Etablierung einer selbstorganisierten Quartiersgemeinschaft



Ein Projekt der



vermarktet durch die Tochtergesellschaft



Neues Heim – Immobilien GmbH

Haldenrainstraße 185 · 70437 Stuttgart · Tel.: 0711.848 980-80

E-Mail: info@neuesheim-immobilien.de · Internet: www.neuesheim-immobilien.de