

bezugsfertig ab 2025

**Gewerbefläche
zu vermieten**

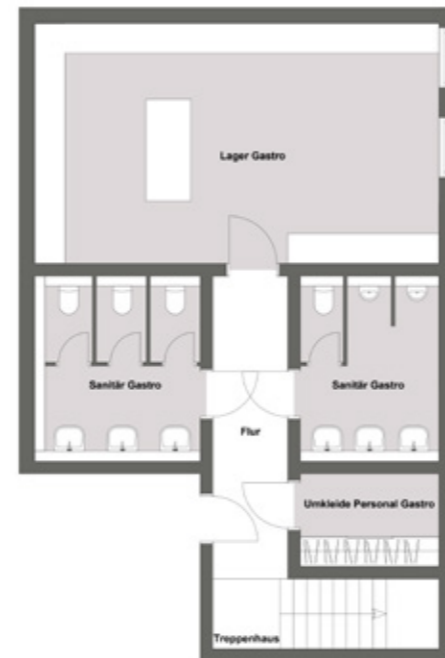

NeuesHeim
Immobilien GmbH


NeuesHeim
Die Baugenossenschaft

Quartier am Wiener Platz – Dornbirner Str. 2 Stuttgart



Zwischengeschoss



beste Lage
Feuerbachs



ca. 216 m²
über zwei Ebenen



Lager und weitere
Sanitärräume
im Zwischengeschoss



Ausbauzustand
variabel



Mietpreis auf
Anfrage



Fertigstellung
2025

Das „Quartier am Wiener Platz“ entsteht in unmittelbarer Nähe zum Feuerbacher Bahnhof und vereint in mehreren Neubauten Wohnraum für verschiedene Zielgruppen, kombiniert mit gewerblichen und sozialen Nutzungen.

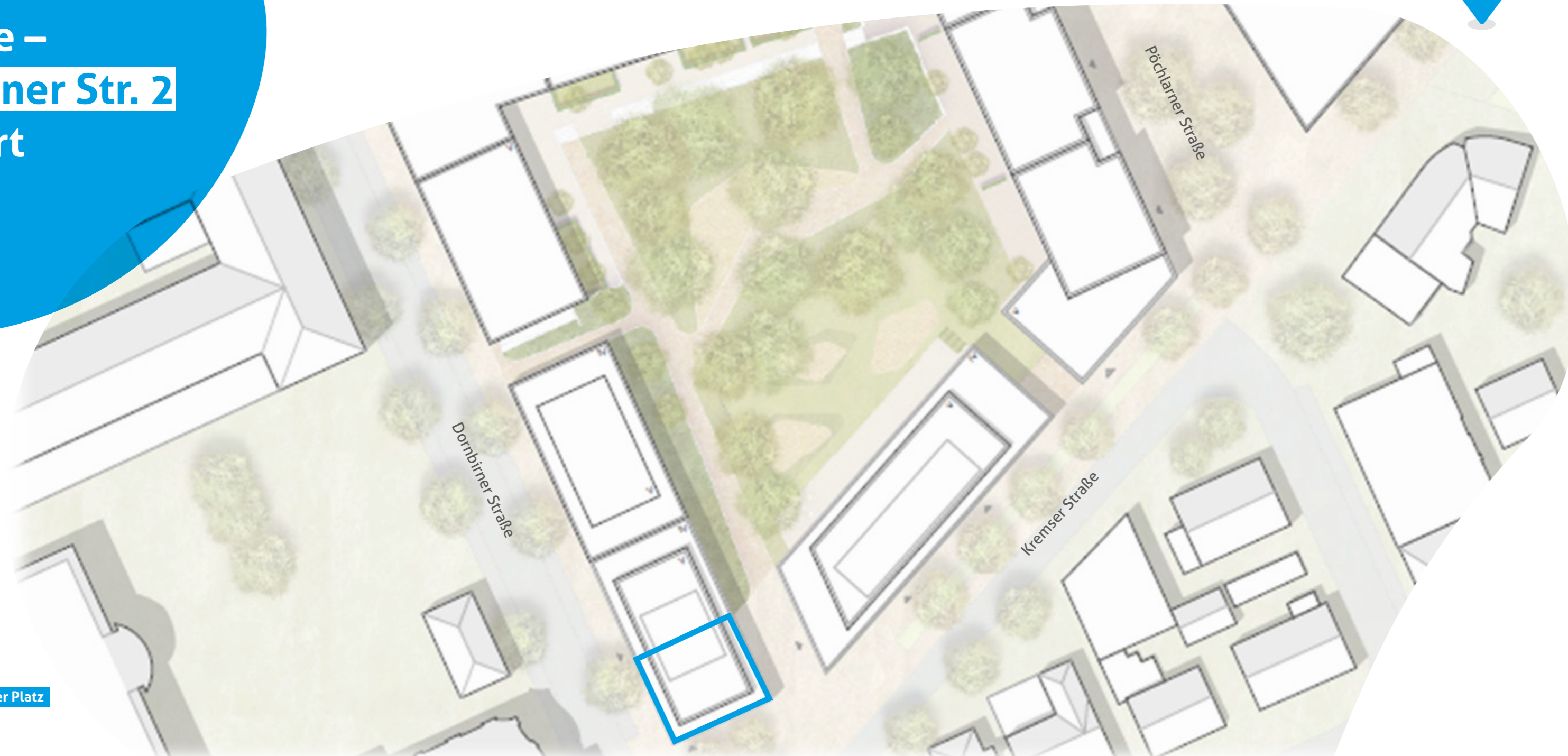
Es werden neue Verbindungen zwischen Wohnen und Arbeiten geschaffen, die innovative Entscheidungs- und Verantwortungskonzepte engagierter Bürger zur Grundlage haben. Eine Vielfalt an Wohnungstypologien heben den besonderen Charakter des Quartiers hervor. Die Tagespflege, eine große Kindertageseinrichtung oder zum Beispiel eine WG für Studierende sowie innovative neue Wohnformen wie das Clusterwohnen werden in den Losen angesiedelt sein und durch Gewerbeflächen in den Erdgeschossen ergänzt.

Diese Erdgeschossfläche in der Dornbirner Straße 2 erstreckt sich über zwei Ebenen und bietet eine Vielzahl an Nutzungsmöglichkeiten. Im Nachbargebäude befindet sich die Kindertagesstätte. Auf dem Platz vor der Gewerbeinheit ist eine Außenbestuhlung möglich.



Quartier
Am Wiener Platz

Die Lage – Dornbirner Str. 2 Stuttgart



Quartier
Am Wiener Platz



Kurze Wege

Feuerbacher Bahnhof zu Fuß	ca. 2 min
Stuttgarter Hbf. mit dem Auto	ca. 12 min
nächste Autobahn	ca. 15 min
Flughafen Stuttgart	ca. 30 min.

Ihr Kontakt zu uns

Neues Heim – Immobilien GmbH
Haldenrainstraße 185 · 70437 Stuttgart
Tel.: (0711) 84 89 80-80
info@neuesheim-immobilien.de



- gegründet im Jahr 1948
- gutes, sicheres und preiswertes Wohnen
- sozial verantwortbare Wohnungsversorgung
- Förderung und Einbeziehung der Genossenschaftsmitglieder
- nachhaltige Quartiersentwicklung



Soziale Quartiersentwicklung

- mehr als Wohnen
- innovative Konzepte für ein gutes Zusammenleben
- Beteiligung, Partizipation und Vernetzung
- frühzeitige Einbeziehung in den Planungs- und Entwicklungsprozess
- Entwicklung und Etablierung einer selbstorganisierten Quartiersgemeinschaft



Ein Projekt der



vermarktet durch die Tochtergesellschaft



Neues Heim – Immobilien GmbH

Haldenrainstraße 185 · 70437 Stuttgart · Tel.: 0711.848 980-80

E-Mail: info@neuesheim-immobilien.de · Internet: www.neuesheim-immobilien.de